

SERVICE MACHT DEN UNTERSCHIED

S E I T Ü B E R 2 5 J A H R E N

Innovation aus
thermoplastischen
Kunststoffen



Gerhard Kurz Spritzgußtechnik
Dr.-Muschak-Str. 18
87600 Kaufbeuren-Neugablonz



Tel.: 08341 - 96 500 20
www.kurz-gerhard.de
info@kurz-gerhard.de

DER ANSPRUCH DES KUNDEN ALS GRUNDLAGE UNSERES HANDELNS



Blumentreppe
Eigenproduktion



Sportbox
Eigenproduktion



Keimbox
Eigenproduktion

Mit dieser klaren Zielsetzung ging **Gerhard Kurz Spritzgußtechnik** 1996 an den Start – und hat sich für Kunden aus unterschiedlichen Branchen zum starken und in höchstem Maße flexiblen Partner im Bereich Kunststoffspritzguß entwickelt. Im Jahr 2004 wurde der erste Grundstein für eine Eigenmarke – **VitaLu** – gelegt, die auch den Vertrieb von exklusiven Eigenprodukten einläutete. Es folgten in den Jahren darauf der EU-weite Vertrieb von Keimboxen für die Sprossenaufzucht, sowie die Entwicklung eines neuartigen Pflanzsystems.

Gleichauf wurde das Produktion Know-How weiterentwickelt und technische Kunststoffteile für die Automobilindustrie und den Maschinenbau gefertigt. Ein weiteres Standbein ergab sich in der Produktion von Haushaltswaren mit einer eigenen Produktlinie, und im Bereich der Dekorationsartikel, die das Programm abrunden.

Im Segment der technischen Kunststoffe beliefern wir die Elektro-, Agrar-, Kosmetik-, Transport- und Regeltechnik.

PROFESSIONELLE FERTIGUNG UND HÖCHSTE QUALITÄT

Fertigung

Mit einem modernen Maschinenpark produzieren wir im 3-Schicht-Betrieb auf 1.500 qm Produktions- und Lagerfläche und sind sowohl für Kleinauflagen, als auch Massenerstellung gerüstet. Auf 11 Spritzguß Maschinen der Marken Demag, mit einer Schließkraft von 25 bis 250 Tonnen und einer Granulat Versorgung mit Vortrocknung, produzieren wir Kunststoffartikel aus allen gängigen Thermoplasten und Elastomeren von 0,5 g bis 1.000 g.

Unsere DEMAG Spritzguß Maschinen sind mit fortschrittlicher SEPRO Robotik ausgerüstet und können mit komplexen Spritzgießwerkzeugen, wie zum Beispiel hydraulischen Kernzügen, bestückt werden. Einlegeteile aus Stahl, Messing, Zinkdruckguß oder Alu können in einem speziellen Verfahren umspritzt werden.

Mit Hilfe von Farb-Batches können wir individuelle Farbeinstellungen auch bei Kleinserien ermöglichen. Die Additive werden direkt an der Maschine über Farbdosiergeräte zugeführt. Auch die Umsetzung von flammwidrigen bzw. selbstlöschenden Materialeigenschaften (UL-gelistet) kann realisiert werden.

Höchste Qualität in kürzester Zeit

Schnelligkeit im Bereich Werkzeugbau und Spritzguß ist unsere Arbeitsgrundlage, mit der wir uns Ihrem Auftrag annehmen. Verlassen Sie sich auf unsere Erfahrung und auf ein Qualitätsmanagement, mit dem wir die exakte Einhaltung jeder Ihrer Anforderungen gewährleisten. Wir lassen Sie nicht alleine – von der Planung bis zur Lieferung des fertigen Artikels – stehen wir mit unserem Know-How an Ihrer Seite.





WIR BIETEN KOMPLETTE LÖSUNGEN AN



Komplettlöser

Gerhard Kurz Spritzguß-technik versteht sich als Ihr individueller Komplettlöser und bietet Ihnen die Abwicklung des gesamten Fertigungsprozesses an.

Von der Entwicklung eines Prototyps bis hin zur Serienfertigung erhalten Sie bei uns alles aus einer Hand.



Schnell verfügbare Kapazitäten

Wir fertigen zuverlässig nach Terminvorgabe. Auch kurzfristige Bedarfe werden schnell und flexibel produziert.



Kleinserien-Spritzguß

Sie möchten mit Ihrer Kleinserie schnell durchstarten und wirtschaftlich produzieren?

Mit unserem Kleinserien-Spritzguß können Sie Ihren Jahresbedarf an Spritzguß Teilen flexibel decken und Ihre Kunden zuverlässig beliefern.



Veredelungsmöglichkeiten

Über ein gutes Netzwerk können wir Ihnen auf Wunsch jede Art der Veredelung über Partner Unternehmen anbieten.



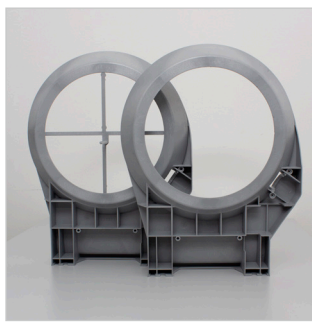
Insert- & Outserttechnik

Sie benötigen komplexe Hybridbauteile aus Kunststoff mit eingespritzten Gewindebuchsen, Stanzgittern, Steckkontakten, Stromschienen oder Blechen? Bei Gerhard Kurz Spritzgußtechnik werden Inserts von Hand eingelegt und Kleinserien produziert. Bei Großserien auch vollautomatisch.



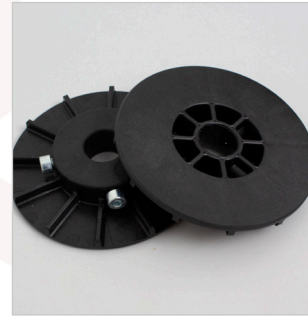
Konfektionierungs- und Montagemöglichkeiten

Sie benötigen Bauteile mit mehreren Komponenten? Konfektionierung und Komplettauslieferung der Artikel inklusive der Montage von Baugruppen. In unserem Montagebereich ist vieles mögliches.



Baugruppenmontage

Unser Leistungsspektrum umfasst neben der klassischen Montage auch das Bedrucken, Kleben, Konditionieren, Prüfen und Verpacken.



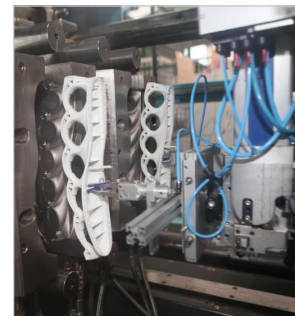
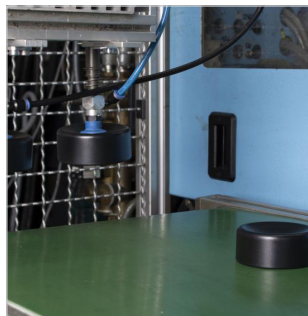
Einlege- & Umspritzteile

Umspritzen von Gewindebuchsen und Aluminium Teilen in unterschiedlichen Größen, Ausformungen und Längen.



Automatisierte Entnahme

Vollautomatische Entnahme von Spritzteilen durch moderne Sepro Roboter mit Ablage auf Förderbänder.



ZERTIFIZIERTES EXPERTENWISSEN

Kompetenz

Profitieren Sie von unserer jahrzehntelangen Erfahrung in der Umsetzung von Produktideen und Anforderungen im Spritzguß. Schon zu Beginn des Entwicklungsprozesses können wir Ihnen kompetent und zielorientierte Unterstützung geben, um Ihnen technische Lösungsvorschläge für Ihre Anforderungen zu unterbreiten unter der Prämisse der Maximierung Ihres Projekterfolges.

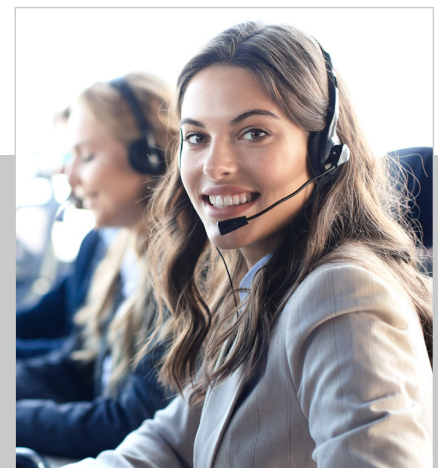
- In den einzelnen Projektschritten werden Sie stets von uns persönlich, offen und unter Kostengesichtspunkten betreut.
- Durch unser Expertenwissen, kurzen Entscheidungswegen und höchsten Qualitätsstandards können wir Ihnen einen Mehrwert für Ihr Projekt zusichern. Der Vorteil für Sie ist, dass wir alles aus einer Hand liefern.
- Profitieren Sie von unserer Erfahrung und lassen Sie sich von uns hinsichtlich Ihrer Anforderungen und Wünsche unverbindlich beraten.

Unsere Zertifikate

ISO 9001 ab 2023

Unsere Vision

Es macht jeden Tag Spaß mit einem motivierten Team das Unmögliche für unsere Kunden möglich zu machen.



So erreichen Sie uns

Gerhard Kurz
Kunststoff-Spritzgußtechnik
Dr.-Muschak-Straße 18
87600 Kaufbeuren-Neugablonz

Tel.: 08341-96 500 20
Fax: 08341-96 500 26
E-Mail: info@kurz-gerhard.de
Web www.kurz-gerhard.de